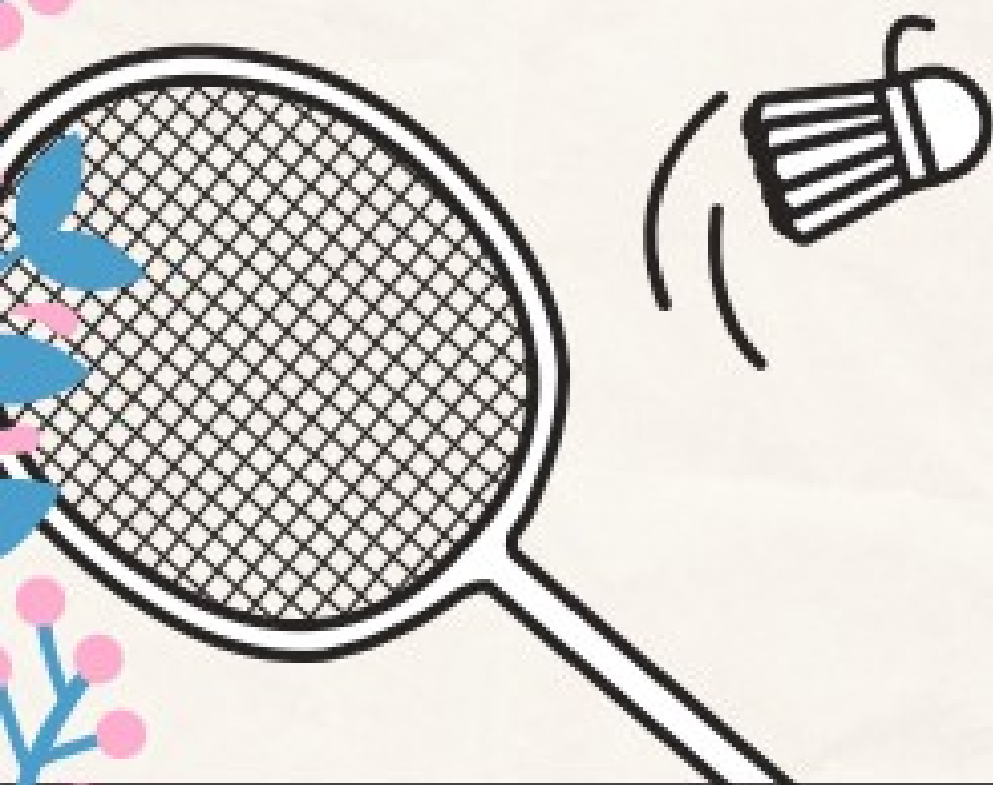




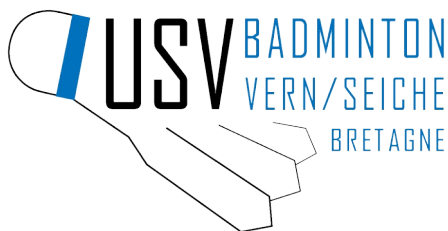
# TOURNOI DU PRINTEMPS

N3 À P12

VENDREDI 11 MARS 2022  
SALLE DE LA SEICHE (12 TERRAINS)



DOUBLES HOMMES & MIXTES



Le club de l'US Vern Badminton est ravi de vous inviter à son tournoi du Printemps (Doubles Hommes et Doubles Mixtes), niveaux P12 à N3, qui aura lieu le vendredi 11 mars 2022.

### **Horaires**

- Le tournoi débutera à 19h30
- Les joueurs seront convoqués au plus tôt à 19h00
- L'organisation se réserve le droit de modifier ces horaires en cas de nombre inhabituel d'inscriptions, afin de satisfaire au mieux les joueurs

### **Lieu**

- Le tournoi se déroulera à la salle de la Seiche (chemin de la Seiche, plan page suivante)
- La salle dispose de 12 terrains, dont certains pourront être mis à disposition pour l'échauffement des joueurs, en fonction de l'échéancier

### **Inscriptions**

- Le coût d'engagement est de 13€ par joueur (dont 2€ reversés automatiquement à la FFBad)
- Une pré-inscription est possible par mail à [tournoiprintemps.badvern@gmail.com](mailto:tournoiprintemps.badvern@gmail.com)
- L'inscription sera validée à réception du règlement
- La date de clôture des inscriptions est fixée au 4 mars.
- Le tournoi est limité à 200 joueurs. Si ce total est dépassé, la date d'inscription définira les joueurs retenus et ceux placés sur liste d'attente
- Un suivi des inscriptions sera disponible à partir de début février sur notre site [badvern.com](http://badvern.com)

### **Tableaux**

- 4 à 6 séries seront établies, en fonction du CPPH des paires, dans chaque catégorie (DH et DM).
- Dans la mesure du possible, nous chercherons à avoir des poules de 4 paires, avec 2 paires sortantes dans les différents tableaux.
- La répartition dans les différents tableaux se fera en fonction des classements FFBad à J-10 (selon la mise à jour du 24/02/2022).

### **Matériel**

- Un stand sera tenu par notre partenaire LardeSports toute la soirée.
- Les volants officiels du tournoi sont les RSL Grade 1. 2 volants seront fournis pour chaque finale.

### **Restauration**

- Une buvette sera assurée si possible, dans le respect du protocole sanitaire en vigueur le jour J.
- Une gamme de sandwiches, croques monsieur, friandises et boissons chaudes/froides serait proposée.

### **Protocole sanitaire**

- Chaque adulte de 12 ans et plus devra présenter son Pass Sanitaire à l'entrée du gymnase, afin d'y avoir accès.
- Un récapitulatif plus précis des mesures sanitaires sera apporté dans les convocations.

## Plan d'accès

